

RELAISKARTE

FÜR DIE MD &

MDO **PRO** SERIE **1-3 kVA**

Handbuch V1.0

Anschluss der Relais-Kontakt Erweiterungskarte

Wahlweise als Öffner- oder Schließerkontakt, einstellbar über Jumper auf der Relaiskarte

Artikel Nr. ks2082-2062

Alle Ein- bzw. Ausgänge sind schutzisoliert (potentialfrei). Die Relais-Karte lässt sich problemlos in den Adapter-Einschub (INTELLIGENT SLOT) der USV einschieben und über ein Signalkabel mit der übergeordneten Steuerung koppeln. Dabei sind folgende Signale verfügbar:

(Normally Closed, im Normalbetrieb geschlossen, Jumperposition NC)

Pin:	Beschreibung:	Kontakt	Logik (Zustand im Fehlerfall oder aktiv)	Anschluss:
1	Netz-Ausfall	Öffner	Pin1 & Pin8 offen	Relais-Ausgang
2	Batteriespannung. niedrig	Wechsler	Pin2 & Pin8 offen	Relais-Ausgang
3			Pin3 & Pin8 geschlossen	
4	Bypassbetrieb*	Öffner	Pin4 & Pin8 offen	Relais-Ausgang
5	USV-Fehler	Öffner	Pin5 & Pin8 offen	Relais-Ausgang
6	Normalbetrieb*	Öffner	Pin6 & Pin8 offen	Relais-Ausgang
7	USV-Sammelalarm	Öffner	Pin7 & Pin8 offen	Relais-Ausgang
8	Gemeinsamer Relaiskontakt	Common	Pin8	Gemeinsamer Relaiskontakt
9	Fernauslösung (SHUT DOWN)	Eingang	Pin9 & Pin10 aktiv	Optokoppler-Eingang
10	GND			GND-Eingang

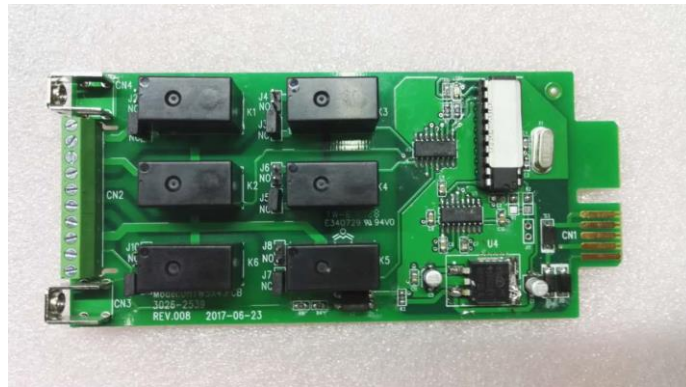
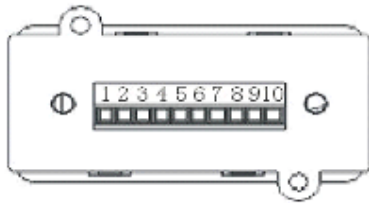
* Im entsprechenden aktiven Betriebsmodus wird das Relais geöffnet.
(z. B. Normalbetrieb → Pin6 – Pin8 = offen)

(Normally Open, im Normalbetrieb geöffnet, Jumperposition NO)

Pin:	Beschreibung:	Kontakt	Logik (Zustand im Fehlerfall oder aktiv)	Anschluss:
1	Netz-Ausfall	Schließer	Pin1 & Pin8 geschlossen	Relais-Ausgang
2	Batteriespannung. niedrig	Wechsler	Pin2 & Pin8 offen	Relais-Ausgang
3			Pin3 & Pin8 geschlossen	
4	Bypassbetrieb**	Schließer	Pin4 & Pin8 geschlossen	Relais-Ausgang
5	USV-Fehler	Schließer	Pin5 & Pin8 geschlossen	Relais-Ausgang
6	Normalbetrieb **	Schließer	Pin6 & Pin8 geschlossen	Relais-Ausgang
7	USV-Sammelalarm	Schließer	Pin7 & Pin8 geschlossen	Relais-Ausgang
8	Gemeinsamer Relaiskontakt	Common	Pin8	Gemeinsamer Relaiskontakt
9	Fernauslösung (SHUT DOWN)	Eingang	Pin9 & Pin10 aktiv	Optokoppler-Eingang
10	GND			GND-Eingang

** Im entsprechenden aktiven Betriebsmodus wird das Relais geschlossen.
(z. B. Normalbetrieb → Pin6 – Pin8 = geschlossen)

Ansicht Relaiskarte



Anschlusspezifikation der Relais-Karte

Anschluss:	Belastbarkeit:	
	Spannung:	Strom:
Relais-Ausgang:	30 VDC 230VAC	1 A
Optokoppler-Eingang:	5 – 12 VDC	---

TECHNISCHER SUPPORT
Telefon+49 741 9292-99
service@edelstrom.eu

multimatic EDELSTROM GmbH
Im Wasen 2
D-78667 Villingendorf

Fon +49 741 9292-0
Fax +49 741 9292-55
Mail vertrieb@edelstrom.eu
Web www.edelstrom.eu
Shop www.edelstrom.shop